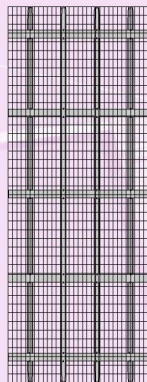
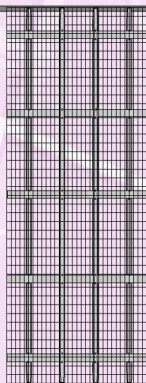


INSTRUCCIONES DE MONTAJE

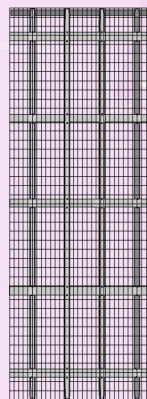
DOBLE HOJA



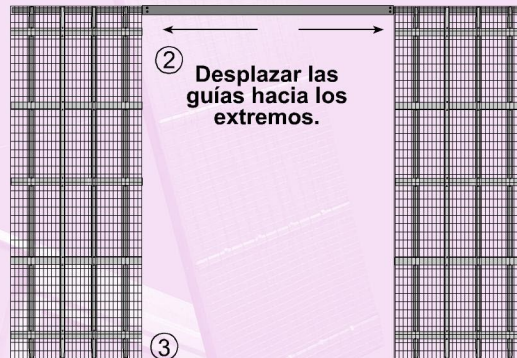
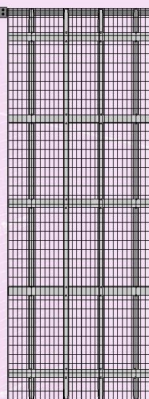
- ① Al igual que el anterior punto, situar y nivelar el cajón, colocar la guía 1 deslizándola, después el cabezal seguido de la guía 2 y por último el segundo cajón.



Atornillar el cabezal al cajón.

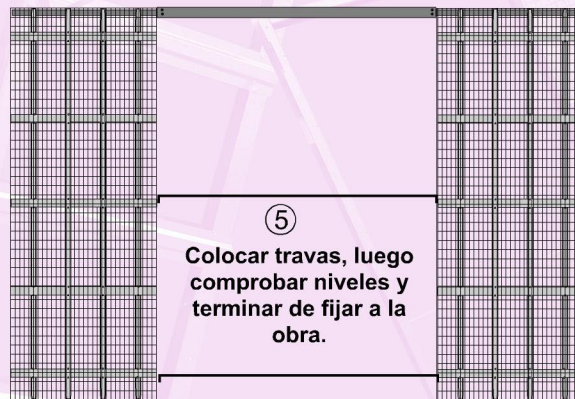


- ④ Atornillar la guía al cabezal.



- ② Desplazar las guías hacia los extremos.

- ③ Alinear los dos cajones



- ⑤ Colocar travas, luego comprobar niveles y terminar de fijar a la obra.